



Città di Lecce



#OPENDATALECCE



Camera di Commercio
Lecce



2° Lecce Open Data Contest

Link presentazione: bit.ly/lecceodcontest



#OPENDATALECCE

2° Lecce Open Data Contest

Lecce Open Data Contest è il secondo concorso promosso dal Comune di Lecce che quest'anno vede la partecipazione della Camera di Commercio di Lecce, aperto a cittadini europei maggiorenni, alle Scuole, alle Università e alle imprese per incentivare lo sviluppo di soluzioni innovative basate sull'utilizzo di dati pubblici (open data - diffusi dal Comune attraverso il portale tematico <http://dati.comune.lecce.it>), capaci di valorizzare il patrimonio informativo pubblico.

Il contest ha l'obiettivo di incentivare e consolidare la partecipazione della cittadinanza alla creazione di soluzioni per una città attiva, dinamica, in continuo sviluppo culturale ed economico, attenta alla qualità della vita delle persone e delle istituzioni grazie alla promozione e il riutilizzo dei dataset. Lecce Open Data Contest ha la finalità di stimolare lo sviluppo di applicazioni che facilitino l'accesso al patrimonio informativo pubblico del portale cittadino dei dati aperti accrescendone la trasparenza e la partecipazione e, nel contempo, di incentivare la creazione di nuove opportunità economiche nel campo dell'innovazione tecnologica.

Montepremi: 18.000 euro



#OPENDATALECCE

2° Lecce Open Data Contest

Sezione Application:

utilizzo dei dataset per sviluppare applicazioni (mobile, webapp, ect) per la città di Lecce e per il territorio salentino, con particolare riguardo ai temi: **cultura e turismo, mobilità, vivere la città, sviluppo economico e produttivo.**

Primo Premio, Migliore Application: **5000 euro**

Secondo Premio, Migliore Application: **3000 euro**

Terzo Premio, Migliore Application: **2000 euro**

Sezione Dashboard:

costruzione di un **cruscotto pubblico**, alimentato dai dati aperti degli Enti, che valorizzi i dataset mediante la visualizzazione grafica dinamica e interattiva degli stessi. Finalizzata da una parte ad un controllo strategico da parte delle Amministrazioni su indicatori statistici e dall'altra ad un controllo da parte del cittadino dell'operato delle Amministrazioni stesse.

Primo Premio, Migliore Dashboard: **5000 euro**

Secondo Premio, Migliore Dashboard: **3000 euro**





#OPENDATALECCE

2° Lecce Open Data Contest

Sezione Dashboard:

1. Qualità dell'Aria e raccolta differenziata
2. Spese correnti
3. Indice qualità della vita (specificare il criterio soggettivo per la determinazione dei luoghi e dei dataset utilizzati)
4. Permessi a costruire / consumo di suolo
5. Accessibilità
6. Eventi culturali
7. Qualità dei servizi offerti (asili, mensa ect)
8. Attività commerciali e ricettive
9. Statistiche turistiche
10. Trasporti





#OPENDATALECCE

Modalità di partecipazione

- 1) compilare il Form online presente al seguente link: <https://goo.gl/tioDsG> , dove devono essere obbligatoriamente indicati: il **link per la visualizzazione/download del progetto**, il **link per il download dei codici sorgenti e il dataset utilizzato del portale** <http://dati.comune.lecce.it> ;
- 2) inviare a mezzo Posta Elettronica Certificata (PEC) all'indirizzo protocollo@pec.comune.lecce.it, i seguenti allegati: 1) il modulo di partecipazione (allegato al regolamento e anche scaricabile al seguente link <http://dati.comune.lecce.it/blog/moduli/Modulodipartecipazione.zip>) debitamente compilato e firmato, 2) una copia leggibile fronte-retro di un documento di riconoscimento in corso di validità. L'oggetto della mail dovrà contenere la seguente dicitura: “**2° LECCE OPEN DATA CONTEST sezione XXX**”, con XXX che può essere “Dashboard” e/o “Application” e nel corpo della mail dovrà essere specificato il Settore di riferimento: **Settore Programmazione strategica e Comunitaria, il titolo del progetto e Codice Fiscale / P. IVA del soggetto proponente** già inserito nella compilazione del punto 1);
- 3) l'invio della PEC deve avvenire, pena esclusione della stessa, dalle ore 07:00 (CET) del giorno **25.07.2016** ed entro le ore 23:59 (CET) del giorno **15.10.2016**, farà fede la data e l'orario di invio da parte del proponente.

Cosa abbiamo fatto 1/2

Censimento Italiano Open Data: it-city.census.okfn.org/

ITALIA OPEN DATA CENSUS

About

Changes

FAQ

Support

NUMBER OF PLACES **51**

NUMBER OF DATASETS **291**

NUMBER OF OPEN DATASETS **108**

PERCENTAGE OPEN **37%**

Key: ■ Yes ■ No ■ Unsure ■ No data

Data by Year: [2013](#) | [2014](#) | [2015](#) | [2016](#)

Sort alphabetically by score

| | Election results | Public Facilities | Transport Timetables | Traffic accidents | Air Quality | Procurement contracts | Annual Budget | Expenditure (detailed) | Crime statistics | Real-Time Transit | Building permits | Business Permits | Business Listings | Service Requests | Food safety inspections | Total Score | |
|--------------------------|------------------|-------------------|----------------------|-------------------|-------------|-----------------------|---------------|------------------------|------------------|-------------------|------------------|------------------|-------------------|------------------|-------------------------|-------------|-----|
| 1 Lecce | | | | | | | | | | | | | | | | 1300 | |
| 2 Matera | | | | | | | | | | | | | | | | 1185 | |
| 3 Bologna | | | | | | | | | | | | | | | | 1140 | |
| 4 Ferrara | | | | | | | | | | | | | | | | 845 | |
| 5 Albano Laziale | | | | | | | | | | | | | | | | 830 | |
| 6 Trento | | | | | | | | | | | | | | | | | 795 |
| 7 Reggio Calabria | | | | | | | | | | | | | | | | 790 | |

Cosa abbiamo fatto 2/2

Chiudi OpenData Lecce Q Modifica
bot

OpenData Lecce 10:15

openDataLecceBot e' un servizio per il riuso degli openData del Comune di Lecce.

Fonti:

- Spese Correnti -> [Soldipubblici.gov.it](https://soldipubblici.gov.it) Lic. CC-BY 3.0
- Bollettini rischi -> Protezione Civile di Lecce - dataset su dati.comune.lecce.it tramite il progetto InfoAlert365 (A cura: Gaetano Lipari)
- Eventi culturali -> Dataset su dati.comune.lecce.it fonte Lecce Events
- Qualità dell'Aria -> Dataset su dati.comune.lecce.it (A cura: Luciano Mangia)
- L'Acchiappialibri -> Dataset su dati.comune.lecce.it (A cura: Nuccio Massimiliano)
- Defibrillatori DAE -> Dataset su dati.comune.lecce.it (A cura: Alessandro Tondi)
- Aree sosta -> Dataset su dati.comune.lecce.it (A cura: Alessandro Tondi)
- Stalli parc.disab. -> Dataset su dati.comune.lecce.it (A cura: Alessandro Tondi)
- Parcometri -> Dataset su dati.comune.lecce.it (A cura: Alessandro Tondi)
- Farmacie -> Dataset su dati.comune.lecce.it (A cura: Lucio Stefanelli)
- Monumenti -> Dataset su dati.comune.lecce.it (A cura: Annarita Cairella)
- Mensa scolastica -> Dataset su dati.comune.lecce.it (A cura: Nuccio Massimiliano)
- Trasporti -> Dataset su dati.comune.lecce.it (A cura: Alessandro Tondi fonte SGM spa)
- Luoghi Matrimoni -> Dataset su dati.comune.lecce.it (A cura: Gabrilla Muci)
- Cont. Pannolini -> Dataset su dati.comune.lecce.it (A cura: Giuseppe Paladini)
- Hot Spot -> Dataset su dati.comune.lecce.it (A cura: Andrea Lezzi)
- Bandi ed esiti gare -> Dataset su dati.comune.lecce.it (A cura: Andrea Lezzi)
- News -> Dataset su dati.comune.lecce.it (A cura: Andrea Lezzi)
- orari Scuole -> Dataset su dati.comune.lecce.it (A cura: Nuccio Massimiliano e Elisabetta Indennitate)
- Farmacie aperte -> Dati su <http://www.sanita.puglia.it/gestione-farmacie-di-turno> lic. cc-by Regione Puglia
- Luoghi accessibili -> Dataset su openstreemap Lic. odBL alimentato dalla comunità
- Benzinaì -> Dataset su openstreemap Lic. odBL alimentato dalla comunità
- Musei -> Dataset su openstreemap Lic. odBL alimentato dalla comunità
- Meteo e temperatura -> Api pubbliche di www.wunderground.com

Applicazione sviluppata da Francesco Piero Paolicelli @piersoft. Codice sorgente per il riuso gratuito: <https://goo.gl/bmUNbK>

Telegram WebAPP:
@opendataleccebot
alimentato dai dati
più richiesti dai cittadini
e manuntenuto dai
funzionari del Team
Operativo OpenData

| | |
|-------------------|-----------------|
| meteo oggi | previsioni |
| temperatura | qualità aria |
| bollettini rischi | trasporti |
| eventi culturali | acchiappialibri |

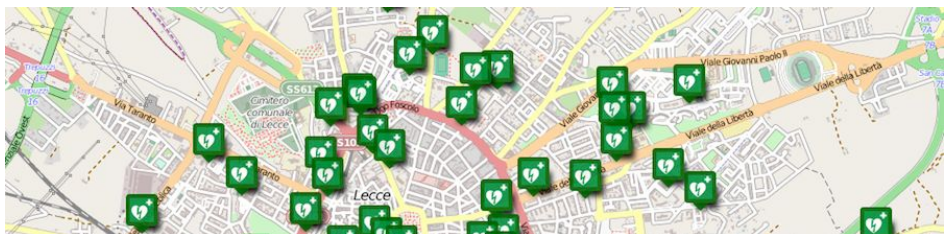
Cosa ha fatto la comunità 1/2



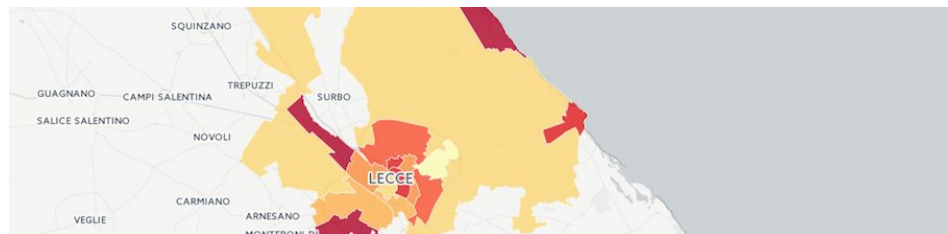
sezione #APPSTONE

Cosa ha fatto la comunità 2/2

Mappa Defibrillatori

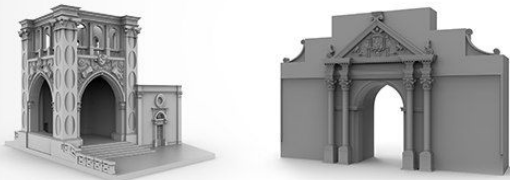


Mappa Indice Qualità della vita



Monumenti in 3D

Lecce in 3D



Censimento barriere architettoniche in forma partecipata

